

AstroDuct MFS

MODULFILTERSKÅP

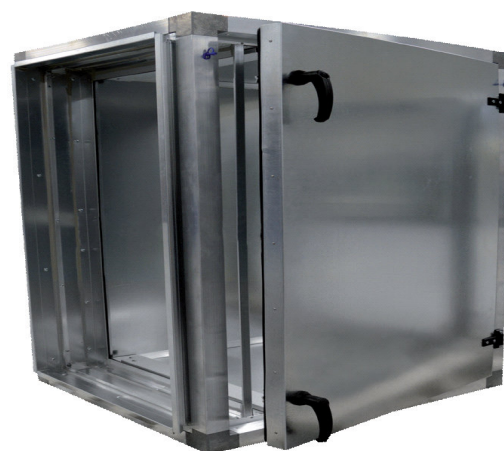
Användning

- AstroDuct-MFS är ett värme- och kondensisolerat modulfilterskåp.

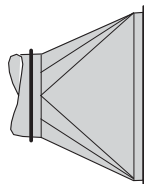
Utförande

- AstroDuct-MFS tillverkas vanligen i aluzink. Korrosivitetsklass C4.
- Tillverkas som standard i två längder, 600mm för korta påsfilter och 850mm för långa påsfilter samt kompaktfiler med 25mm ram.
- AstroDuct-MFS levereras i isolerat dubbel mantlat utförande i aluzinkplåt med ett ramverk av aluminiumprofil.
- Serviceluckan är högerhängd som standard med justerbara gångjärn och låses med dörrlucklås. Tryckmätningssnippelar ingår.
- I standardutförande tillverkas AstroDuct- MFS med 20 mm PG-anslutning för kanalmontage, alternativt 40 mm fläns mot pristillägg.
- AstroDuct-MFS är som standard utrustad med excenterlåsning för kompakt och påsfilter med 25 mm ram.

Påsfilter
Kompaktfiler
Patronfilter
Pleatfilter



Tillbehör



Konad övergång
till spirorör-nippelmått.



Plan övergång
till spirorör-nippelmått.



Tryckmätare
Manometer för att indikera
filterbyte. Mäter tryckfall
över filter.

Storlek AstroDuct-MFS	Vikt kg exkl filter 850mm	Vikt kg exkl filter 600mm	Bredd	Höjd	Längd PG/F40 600/650	Längd PG/F40 850/900
300x300	26	21	300	300	600/650	850/900
300x600	35	27	300	600	600/650	850/900
600x300	35	28	600	300	600/650	850/900
600x600	43	34	600	600	600/650	850/900
600x900	53	42	600	900	600/650	850/900
600x1200	61	48	600	1200	600/650	850/900
600x1500	71	56	600	1500	600/650	850/900
600x1800	79	63	600	1800	600/650	850/900
900x600	52	41	900	600	600/650	850/900
900x900	63	47	900	900	600/650	850/900
900x1200	71	57	900	1200	600/650	850/900
900x1500	82	66	900	1500	600/650	850/900
900x1800	90	73	900	1800	600/650	850/900
1200x600	60	48	1200	600	600/650	850/900
1200x900	73	58	1200	900	600/650	850/900
1200x1200	81	65	1200	1200	600/650	850/900
1200x1500	93	75	1200	1500	600/650	850/900
1200x1800	101	82	1200	1800	600/650	850/900
1500x600	69	54	1500	600	600/650	850/900
1500x900	82	66	1500	900	600/650	850/900
1500x1200	90	72	1500	1200	600/650	850/900
1500x1500	103	84	1500	1500	600/650	850/900
1500x1800	111	91	1500	1800	600/650	850/900
1800x600	78	62	1800	600	600/650	850/900
1800x900	92	74	1800	900	600/650	850/900
1800x1200	100	81	1800	1200	600/650	850/900
1800x1500	115	94	1800	1500	600/650	850/900
1800x1800	123	101	1800	1800	600/650	850/900
1800x2100	138	114	1800	2100	600/650	850/900
1800x2400	146	120	1800	2400	600/650	850/900
2100x600	86	69	2100	600	600/650	850/900
2100x900	102	83	2100	900	600/650	850/900
2100x1200	m	90	2100	1200	600/650	850/900
2100x1500	126	104	2100	1500	600/650	850/900
2100x1800	135	111	2100	1800	600/650	850/900
2100x2100	151	125	2100	2100	600/650	850/900
2100x2400	159	132	2100	2400	600/650	850/900
2400x600	95	76	2400	600	600/650	850/900
2400x900	112	91	2400	900	600/650	850/900
2400x1200	121	97	2400	1200	600/650	850/900
2400x1500	137	113	2400	1500	600/650	850/900
2400x1800	145	120	2400	1800	600/650	850/900
2400x2100	162	135	2400	2100	600/650	850/900
2400x2400	171	142	2400	2400	600/650	850/900

Miljövarudeklaration

PRODUKTINFORMATION

1. Ingående material

Material som ingår i produkten

Metallinnehåll	Vikt %
Aluzink AZ185	69%
Isolering stenull	29%
ST polymer	1%
Polyamid6	1%

2. Produktion

- Produktionsanläggningen kräver ej tillstånd eller anmälan enligt miljöskyddslagen.

3. Distribution av färdig produkt

- Transport sker endast med miljöcertifierade transportörer.
- Som emballage används trä, wellpapp, tejp och sträckfilm.
- Företaget är anslutet till FTI AB (Förpacknings och tidningsinsamlingen)

4. Användningsområde

- Se användning

5. Byggskedet

- Miljöpåverkan bedöms som obetydlig. Luft- eller eldrivna handverktyg används vid montering.
- Fastsättning sker med fästdon (skruv). Farligt avfall uppstår ej. Produkten används i sin helhet.

6. Bruksskedet

- Ingen känd miljöpåverkan.

7. Drift och underhåll

- Genom regelbunden kontroll och underhåll får plåten goda förutsättningar för en lång livslängd.
- Besiktning av produkten/plåtytan ska ske minst en gång om året.
- I de flesta fall inskränker sig underhållet till att man behöver tvätta produkten med en mild vattenlösning några gånger under dess livslängd.
- Vid ommålning används rekommenderade målningsystem.
- Som förbehandling räcker det med tvätt med en mild 5 % alkalisk vattenlösning.